

BREUILLAUD
1972
VENC

dré Breuillaud



1972

BRE
1972
VENL

ANDRÉ BREUILLAUD



G A L E R I E A L P H O N S E C H A V E

ANDRÉ BREUILLAUD

ŒUVRE RÉCENTE

1969 - 1972

V E N C E

N O V E M B R E - D É C E M B R E 1 9 7 2

Etre tourmenté, personnage mal dans sa peau, André BREUILLAUD est un artiste resté intact en face des grands courants artistiques.

Venu de l'expressionnisme, il était, dans les années trente, avec Soutine dans la galerie ZBOROWSKI.

Jeune à l'époque, il fut successivement attiré par le cubisme puis par une abstraction lyrique qui enrichirent sa production de fort belles toiles.

Depuis, le temps a passé, un long temps, presque un demi-siècle, BREUILLAUD est toujours jeune.

Je dirais remarquablement jeune. Son programme, poursuivi dans le calme, hors des intrigues du commerce et des clans, est loin d'être épuisé. Riche d'un métier approfondi, sachant ce que c'est que peindre, conscient de ce qui se passe autour de lui, BREUILLAUD ne se laisse guère entamer par le tumulte passager que provoquent certaines tendances en vogue.

Le grand mérite de cet artiste, la chose est rare mais elle se trouve encore, réside dans une grande rigueur picturale. Tout pour lui doit être bien établi, rien laissé au hasard, ce qui l'amène à revoir constamment ses toiles, jamais finies, jamais satisfaisantes ; certaines d'entre elles sont reprises plusieurs mois après.

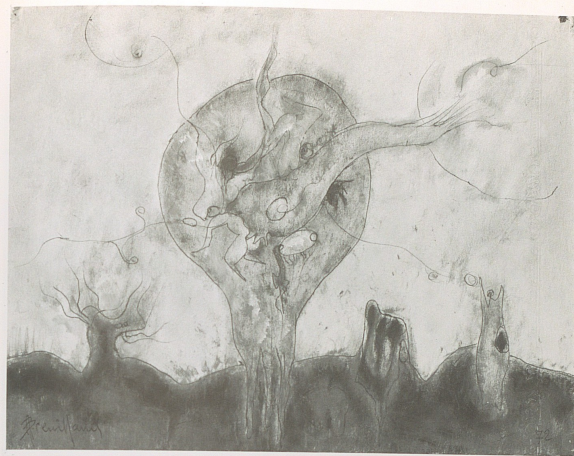
Cette discipline l'a tout naturellement conduit à la création de « PÉRIODES » dans son travail.



La présente exposition n'est consacrée qu'à un moment de son œuvre, la plus récente, s'étalant de 1969 à ce jour. Nous y voyons des toiles et peintures sur papier qui sont l'aboutissement de plusieurs années de recherches.

Dans l'orientation qu'il prit il y a quelques dizaines d'années, en 1959 exactement, date à laquelle le peintre revint à un certain réalisme, tout le savoir-faire de BREUILLAUD, associé à une imagination nourrie, dynamique, inventive, l'amena avec bonheur à une interprétation puissamment surréaliste.





Très près d'un Jérôme BOSCH, BREUILLAUD a, dans un éclatement coloré, développé un thème fourmillant de gnomes et de fantômes qui n'est pas sans rappeler aussi certaines compositions de MAX ERNST.

Il est regrettable que l'exiguïté de ma galerie ne me permette pas une exposition qui coifferait toute son œuvre. Mais tout arrive pour qui peut attendre et Dieu sait si BREUILLAUD sait attendre.

Pourquoi ne serait-ce pas pour lui son heure ?

A. C.



69

Chagall

ANDRÉ BREUILLAUD

Né en Seine-et-Marne.

Etudes aux Beaux-Arts de Paris.

En 1929 participe au mouvement expressionniste avec Soutine
chez Sborowsky.

1937 : exposition Galerie DRUET.

1941 : "Etape du Nouvel Art Contemporain"
exposition organisée par Gaston DIEHL.

1943 : exposition Galerie Jacques DUBOURG.

1956 : 1^{re} exposition à Bâle.

1958 et 1959 : exposition chez Simone HELLER.

1959 : retour à un certain figuratif.
Professeur dans diverses académies parisiennes
expose aux Salons Comparaison et de Mai.

1972 : exposition Galerie Alphonse CHAVE, Vence.

Vit actuellement en Provence et à Paris.